

## \* la compañía

La Floja cristaliza en 2006 como una compañía con firme vocación de participar de forma activa e innovadora en la escena teatral. La creación de La Floja no es un paso casual en la evolución artística de sus integrantes, hay un largo recorrido y mucho trabajo desde el encuentro de sus componentes más veteranos hasta la toma de contacto con los más jóvenes, aún universitarios.

El objetivo de la compañía pasa por la formación de un equipo que reúne distintas destrezas artísticas, en la que todos los componentes tienen una trayectoria teatral relevante en muchos casos compartida con otras actividades laborales. La Floja es una compañía constituida por gente que respeta, ama y celebra el teatro.

La Floja pretende alentar la creatividad en todos los ámbitos que el teatro puede acoger, dando un vehículo de expresión a sus componentes dentro de un entorno con propósito de disfrutar y hacer disfrutar. El trabajo con textos propios o de otros autores jóvenes, la innovación en los planteamientos escénicos, combinando diversas disciplinas como la danza, la música o la creación audiovisual, la libertad creativa de sus componentes, son algunos de los principios con los que esta compañía pretende aportar a la escena una manera elegante y sofisticada de acercarse al teatro

## \* ¿quién es la floja ?

*Permitidme que me presente sin presentarme*

*Tengo un nombre aristocrático , aunque la prensa me adjudicó, por un insólito error de traducción, éste seudónimo que tan célebre me ha hecho en boites y teatros de medio mundo .*

*¿Dé donde vengo? ¿Quién soy realmente ?  
Como mujer mundana que soy, me gusta rodearme de misterio y lujo, tanto como de talento.*

*Hastada hasta cierto punto de llevar una vida de lujo y alto copete me he lanzado al mecenazgo artístico, ocupación que siempre correspondió a las mujeres de mi clase. Y así he fundado esta compalía teatral que me proporciona más alegrías que un atardecer en Montecarlo o toda mi porcelana bávara junta.*

*Con ellos recorro el mundo función a función, teatro tras teatro...pero tengo la discreción de permanecer oculta y retirarme cuando aún el eco de los aplausos no se ha extinguido, retirándome a mis suites, dejando tras de mí apenas un rastro de perfume....*

*...y algunos diamantes*

## SWEET INMA

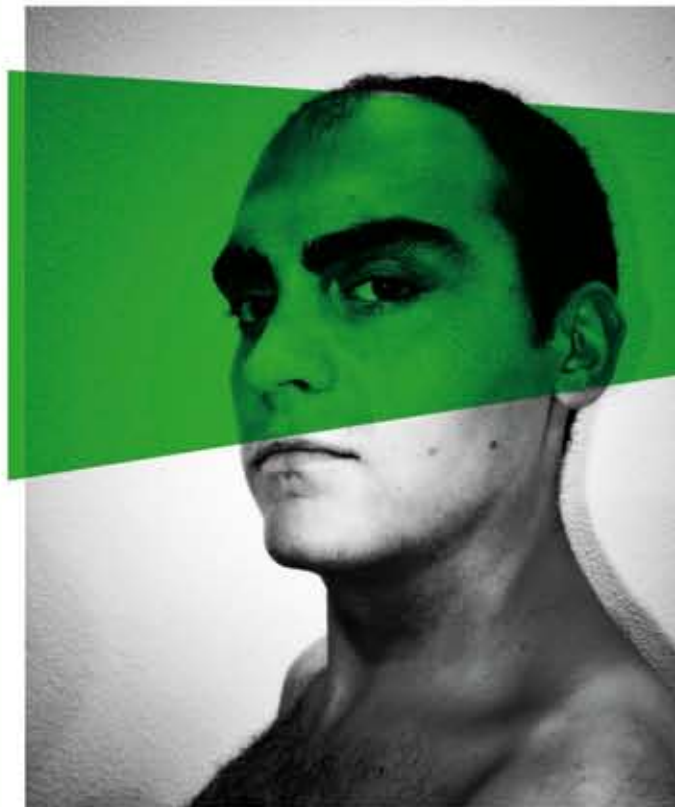
drama en un acto con happy end

una obra escrita por Blas Gil del Olmo

dirigida por Joaquín Manso

Ella no es Shirley MacLaine ni vive en París. Se llama Inma y es una chica del barrio de Prosperidad que quiere cambiar de vida.

Y él... ¿qué podemos decir de él?  
Digamos que no es Jack Lemmon pero van a vivir un encuentro de película.



**Cecilia Revuelta es INMA**  
**Francisco Simarro es EL GENERAL**

Escenografía y cartel de Donacio Cejas  
Vestuario de Blanca Mons Gil-Fournier  
Maquillaje y peluquería de Domingo Delgado

### REQUISITOS TÉCNICOS

Dimensiones de la escenografía 5x3 metros  
2 puntos de luz  
Duración estimada de 1 hora

## \* la floja

teatro



### \* montajes

#### LADY BEATRIZ DE LAS TUERCAS FLOJAS y otros infiernos

de Sara Sánchez dirigido por Jose Antonio Díaz

#### Sweet Inma

de Blas Gil del Olmo dirigida por Joaquín Manso

#### Varietés Nacionales

escrita y dirigida por Jose Antonio Díaz

Toda la información sobre la Asociación Cultural La Floja se encuentra en la web [www.lafloja.es](http://www.lafloja.es). Si quieres mantenerte informado de las últimas novedades teatrales de Madrid así como recibir avisos sobre las próximas apariciones de \*la floja suscríbete a nuestro magazine cultural \*el diario de la la floja

[www.lafloja.es](http://www.lafloja.es)  
contacto@lafloja.es  
917 219 128 /  
658 265 598

\*¿quieres ser socio de la floja ?

La Floja es una asociación cultural sin ánimo de lucro para el desarrollo de diversas actividades culturales, principalmente teatrales pero sin renunciar a otros campos de expresión. Si quieres formar parte de los \*amigos de la floja infórmate en nuestra web

